

  
**exploradôme**  
musée interactif • sciences • numérique

**LE POUVOIR DE L'ÉGALITÉ  
FILLES-GARÇONS**

# **SUPER ÉGAUX**

**JUSQU'À FIN AOÛT 2019**

**DOSSIER DE PRESSE**



# L'EXPOSITION

Exposition à partir de 6 ans  
Dès le 3 octobre 2018

*Jusqu'à fin août 2019, l'Exploradôme, musée des sciences, des techniques et du numérique de Vitry-sur-Seine, présente sa nouvelle exposition temporaire **Super-égaux, le pouvoir de l'égalité filles-garçons**. Pour aborder cette thématique, nous proposons un parcours en quatre pôles pour suivre les étapes du développement de chaque être humain et de la construction de l'égalité des sexes. À la naissance, sommes-nous programmé·e·s ? Notre cerveau a-t-il un sexe ? Adultes, sommes-nous réellement égales et égaux ? Autant de questions pour ouvrir le dialogue en famille, entre ami·e·s et devenir de vrai·e·s ambassadeur·rice·s de l'égalité.*

L'égalité entre les femmes et les hommes a progressé partout dans le monde. Si nous sommes sur la voie, et malgré l'égalité de droit, les objectifs ne sont pas encore atteints. Les inégalités sont en effet encore prégnantes dans l'ensemble de la société et perpétuent des schémas qui restreignent le champ des possibles des femmes et des hommes dans de nombreux domaines : accès à la formation, à l'orientation, dans le sport, accès à l'espace public et exercice de la citoyenneté.

La nouvelle exposition temporaire annuelle de l'Exploradôme propose ainsi une approche transversale sur la thématique de l'égalité des sexes afin que chacun·e puisse s'emparer du sujet et en devenir acteur·rice.

## UN PARCOURS EN QUATRE PÔLES

D'où viennent ces inégalités ? Sont-elles programmées ou bien sont-elles des constructions culturelles ? Qu'est-ce que les stéréotypes de sexe, pourquoi les intègre-t-on sans toujours s'en rendre compte ?

Fidèle au slogan du musée « Il est interdit de ne pas toucher », l'exposition compte une quinzaine de dispositifs interactifs et ludiques (roue des métiers, quiz, visualiseur d'ondes cérébrales...) qui permettent de s'approprier la thématique d'une manière originale et impliquante. En parcourant l'exposition, chacun et chacune s'interroge sur l'égalité des sexes à travers quatre pôles, complémentaires mais indépendants : la naissance, l'enfance, l'adolescence et l'âge adulte. Des premières questions sur l'identification du sexe d'un bébé jusqu'aux inégalités professionnelles à l'âge adulte en passant par la construction du genre, chaque module permet de se questionner et d'identifier un peu plus le chemin de l'égalité.

## OUVRIR LE CHAMP DES POSSIBLES

Vivre cette exposition est aussi l'occasion de valoriser et de promouvoir les filières scientifiques et techniques trop souvent dépréciées et insuffisamment investies par les filles. L'offre pédagogique destinée aux scolaires mettra l'accent sur cet aspect.

## UN PROJET GLOBAL

Évènements durant l'année, co-conception avec un groupe de lycéen·ne·s, sensibilisation de l'équipe interne, engagement pour une communication non sexiste : *Super-égaux, le pouvoir de l'égalité filles-garçons* est aussi un projet global qui souhaite encourager les citoyen·ne·s à s'impliquer dans les grands choix de société à travers des questions scientifiques, l'éternelle vocation du musée.



# L'EXPOSITION

## ORIGINES DU PROJET

Malgré l'égalité de droit, les inégalités entre les femmes et les hommes sont encore prégnantes dans l'ensemble de la société et perpétuent des discriminations sexistes qui restreignent le champ des possibles des femmes et des hommes, notamment dans l'accès à la formation, à l'orientation, dans le sport, ou bien encore dans l'accès à l'espace public et l'exercice de la citoyenneté.

L'Exploradôme a choisi de traiter cette thématique sociétale avec une approche scientifique en réalisant une exposition présentée pendant un an dans l'espace d'exposition temporaire du musée, et qui est accompagnée d'un programme d'actions variées.



### EXEMPLE DE DISPOSITIF LA PORTE DES CLICHÉS

*Co-conçue avec les élèves du lycée Jean Macé de Vitry-sur-Seine qui ont écrit et enregistré les phrases diffusées.*

#### Les principaux objectifs du projet sont les suivants :

- Proposer une exposition interactive, immersive et participative
- Transmettre une culture de l'égalité entre les sexes : en luttant contre les stéréotypes sexistes avec des illustrations et mises en situation concrètes, en apportant des données et connaissances scientifiques pour éclairer les problématiques abordées, en faisant la promotion à tous les niveaux d'étude des filières de formation et des métiers scientifiques et techniques auprès des jeunes filles et de leur entourage familial et scolaire,
- Favoriser le dialogue inter-générationnel et intra-familial sur ces questions,
- S'adresser à tous les publics à partir de 6 ans,
- Concevoir un outil de sensibilisation original et impactant qui pourra être facilement exploité par d'autres acteurs éducatifs de terrain (enseignant·e·s, maisons de quartier, lycées, centres sociaux, centres culturels, mairies...),
- Sensibiliser l'équipe de l'Exploradôme et prendre en compte ces problématiques de manière transversale dans nos actions, projets et pratiques professionnelles.

#### Le projet comprend 3 volets :

- la conception d'une exposition interactive de 100 m<sup>2</sup> sur la thématique de l'égalité entre les filles/femmes et les garçons/hommes, accessible à toutes et tous dès 6 ans.
- l'organisation d'une programmation en lien avec le thème durant l'année de présentation de l'exposition à l'Exploradôme (activités pédagogiques, événements).
- la sensibilisation de l'équipe de l'Exploradôme aux discriminations entre les femmes et les hommes et la prise en compte de ces problématiques dans le fonctionnement de la structure (ex : communication plus inclusive).

# L'EXPOSITION

LES DIFFÉRENTS PÔLES



## #1 - NAISSANCE

### À la naissance, sommes nous programmé-e-s ?

Commençons par explorer les supers-pouvoirs de la biologie pour tenter de comprendre comment on devient une fille ou un garçon. Vous verrez que ce n'est pas si simple. Observons les étapes de la formation du sexe, les caractéristiques du cerveau humain, les comportements et cherchons où se cachent les différences entre une super-héroïne et un super-héros.



### QUELQUES DISPOSITIFS

- « Fuite des cerveaux » : visualisation graphique des ondes cérébrales (EEG) qui permet de faire le lien avec les neurosciences.
- Vidéos sur le sexisme et le genre.
- Jeu du Loto de la détermination du sexe : comprendre le rôle des gonosomes dans cette détermination.

# L'EXPOSITION

## LES DIFFÉRENTS PÔLES

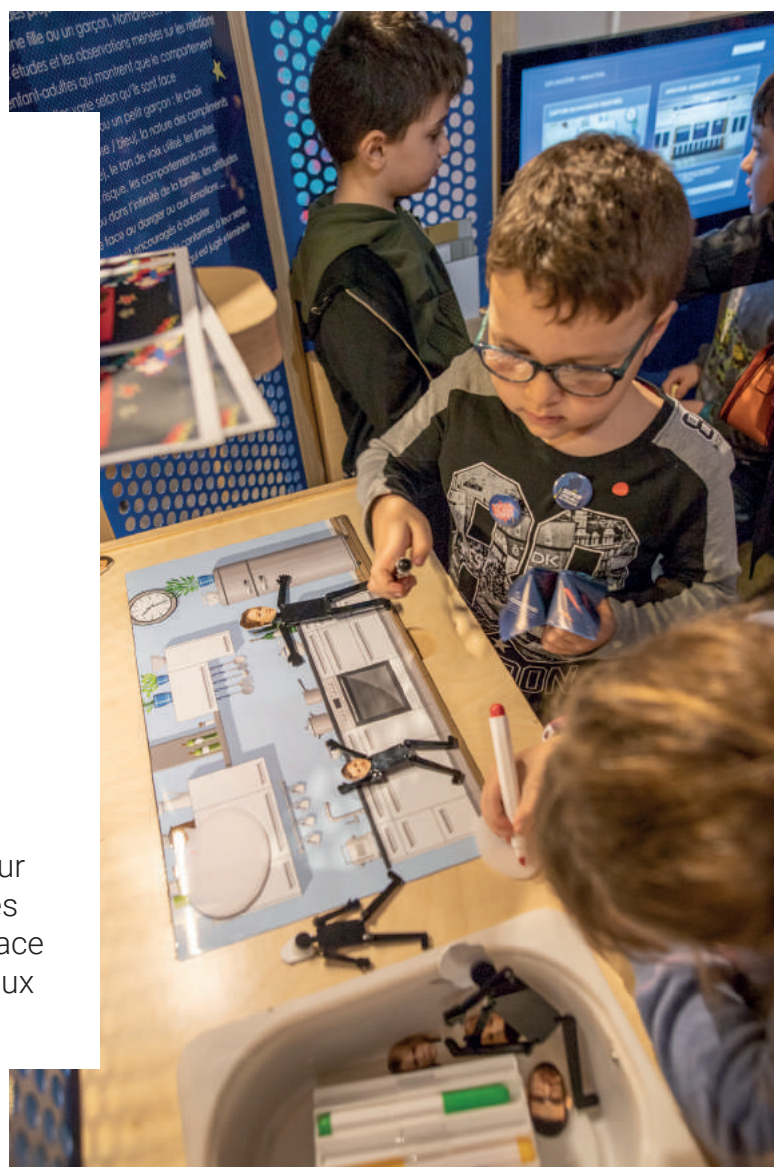
### #2 - ENFANCE

#### Enfance, jouer à construire ou se construire en jouant ?

Prêt·e· s pour le grand combat ? Nous partons à la chasse aux stéréotypes. Ils sont nombreux, ils se cachent partout, dans tous les domaines de la vie, soyons avant tout vigilant·e· s. Dès l'enfance, ces idées reçues nous collent à la peau, réduisent nos possibilités, nos rêves, nous incitent à faire comme tout le monde et nous mettent dans des boîtes. Apprenons à démasquer les stéréotypes et devenir des champion·ne· s de l'égalité.

#### QUELQUES DISPOSITIFS

- Egalithèque : bibliothèques d'essais, albums, romans, BD et jeux qui luttent contre les clichés au milieu d'une étagère remplie de jouets stéréotypés.
- Anim'action : réaliser un clip en stop-motion pour mettre en évidence les stéréotypes et promouvoir une culture de l'égalité.
- La répartition à la récré : tableau magnétique pour refléter la disposition des élèves dans la cour et permettre de s'interroger sur les différences d'occupation de l'espace entre filles et garçons afin de mieux les comprendre.



# L'EXPOSITION

## LES DIFFÉRENTS PÔLES



### #3 - ADOLESCENCE

#### Adolescence, le temps des choix

Prêt-e-s pour le décollage ? Vous entrez dans l'adolescence : zone de turbulences ! Vous allez devoir faire des choix scolaires, professionnels, créatifs, sportifs, affectifs... Non seulement ces choix ne sont pas évidents, mais les stéréotypes sont partout en embuscade. Soyez fier-e-s de vous. Pensez librement et acceptez que les autres pensent librement. Dites-vous que tout est possible !



#### QUELQUES DISPOSITIFS

- « De l'autre côté du miroir » : mélanger son visage avec une autre personne et jouer avec son apparence avec des accessoires pour s'interroger sur les stéréotypes sexués de la société.
- Zoom sur quelques femmes de sciences et sur leurs découvertes.
- Roue des métiers et vidéos de professionnel·les anti-clichés : mise en évidence des stéréotypes sexués des métiers et ouverture du champs des possibles des adolescent-e-s.



# L'EXPOSITION

## LES DIFFÉRENTS PÔLES

### #4 - ÂGE ADULTE

#### QUELQUES DISPOSITIFS

- Vidéos sur le cybersexisme
- Quiz de l'égalité : quiz interactif multijoueur-euse-s sur le sexisme et l'histoire des droits des femmes.



#### Adulte, agir contre le sexisme

Félicitations, vous êtes arrivé-e-s dans l'univers des adultes ! Malheureusement, ce n'est pas encore le règne de l'égalité. Il reste quelques luttes à mener pour changer ce vieux monde.

Mobilisons nos supers-pouvoirs pour dénoncer les injustices, pour traquer les discriminations et pour dire non aux violences sexistes.



# APPROFONDIR : L'ATELIEXPO

Durée : 2 heures

Venez découvrir l'exposition Super-égaux, le pouvoir de l'égalité filles-garçons de façon originale ! Les ateliexpos, encadrés par des médiateur·rice·s de l'Exploradôme, sont des activités en deux temps autour de l'exposition temporaire.

## #1 - ATELIER SCIENTIFIQUE

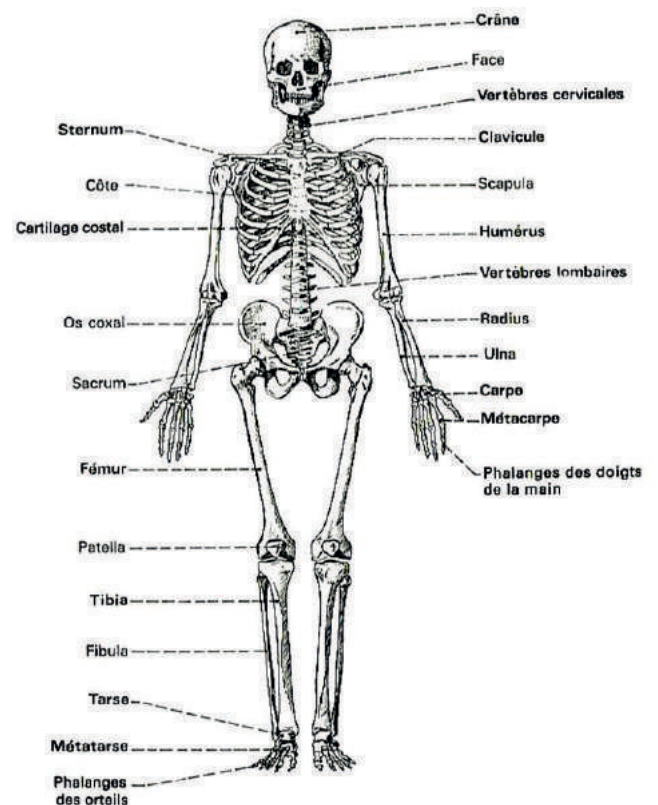
### FILLES, GARÇONS : QUELLES DIFFÉRENCES ?

En famille dès 7 ans

Cet atelier propose d'explorer les différences biologiques entre filles et garçons et de distinguer ce qui relève de la biologie ou de la construction sociale.

Les participant·e·s mènent l'enquête sur différents aspects de la biologie humaine (squelette, organes, sang et ADN) pour déterminer les différences et similitudes entre les sexes.

Mais la biologie suffira-t-elle à définir le féminin et le masculin ? L'atelier se conclut par des activités autour du genre et des stéréotypes.



## #2 - VISITE

Accompagnés par un·e médiateur·trice, les participant·e·s découvrent dans l'exposition temporaire comment l'égalité se décline tout au long de la vie, de la naissance à l'âge l'adulte. Vous aussi, deviendrez-vous des supers-héros et supers-héroïnes de l'égalité ?



# L'EXPOSITION

## PÉDAGOGIE ET DIFFUSION

### ÉPAULER LES PROGRAMMES SCOLAIRES

Avec près de la moitié de ses visiteurs représentée par les groupes scolaires, l'Exploradôme entretient depuis l'origine des liens étroits avec le monde de l'éducation en concevant et développant de forts contenus pédagogiques dans ses expositions et ateliers. En lien avec les programmes scolaires, l'équipe pédagogique de l'Exploradôme proposera toute l'année aux classes trois ateliers autour de *Super-égaux, le pouvoir de l'égalité filles-garçons* :

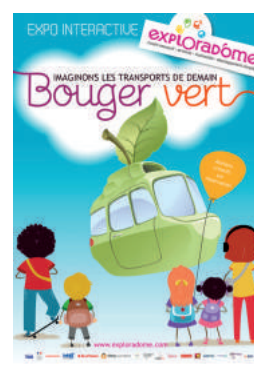
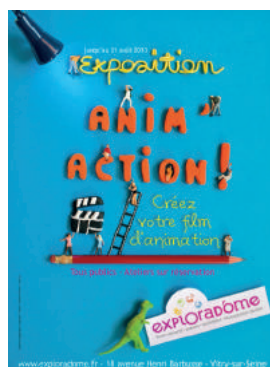
- **Biologie, sexe et genre** : explorer les différences anatomiques entre filles et garçons et distinguer ce qui relève de la biologie ou de la construction sociale.
- **Femmes & sciences** (atelier numérique) : Création d'un jeu de time-line, pour découvrir la place des femmes dans les grandes découvertes scientifiques.
- **Fake-news et stéréotypes de sexes** (atelier discussion-débat) : apprendre à décoder les informations et aiguiser son esprit critique pour mieux déjouer les stéréotypes.

### UN OUTIL DE DIFFUSION

Depuis sa création en décembre 1998, l'Exploradôme produit ses propres expositions interactives. *Super-égaux, le pouvoir de l'égalité filles-garçons* est la 17<sup>e</sup> production du musée.

Conçues et optimisées pour l'itinérance, nos expositions intègrent notre catalogue après un an de présentation à l'Exploradôme. Elles entament alors une seconde vie et permettent une diffusion plus large encore de la culture scientifique sur tout le territoire national. Le musée est ainsi fier de favoriser l'égalité des chances en offrant à des structures réparties sur le territoire les moyens d'encourager la réussite des jeunes en sciences.

Quelques-unes de nos expositions itinérantes





# L'EXPLORADÔME

## LE MUSÉE OÙ IL EST INTERDIT DE NE PAS TOUCHER

L'Exploradôme est un espace interactif de découverte des sciences, des techniques et du numérique. Expositions, expériences, ateliers, animations : dans ce musée où « il est interdit de ne pas toucher », les sciences se dévoilent de façon ludique, interactive et pédagogique ! Accessible à tous les publics dès 4 ans, avec plus de 60 000 visiteurs et visiteuses par an, l'Exploradôme fait figure de lieu de référence pour la pratique d'activités scientifiques et numériques dans le Grand Paris !



### UN MUSÉE ASSOCIATIF

Créé et géré par l'association Savoir Apprendre, reconnue d'intérêt général, le musée développe depuis près de vingt ans, avec l'appui de ses partenaires publics et privés, un ambitieux projet d'initiation et de sensibilisation à destination de tous et toutes. Expositions itinérantes, interventions dans les écoles, projets transversaux : plus qu'un musée, l'Exploradôme est un univers qui se partage.

### LES PUBLICS

L'Exploradôme, c'est plus de 60 000 visiteur·euse·s par an (scolaires, centres de loisirs, familles) auxquels s'ajoutent nos 10 000 bénéficiaires hors les murs. L'exposition *Super-égaux, le pouvoir de l'égalité filles-garçons*, comme toutes les productions de l'Exploradôme, s'adresse à tous les publics : familles, enfants (à partir de 6 ans), adolescents et adultes. Des actions spécifiques sont menées envers les jeunes ayant moins d'opportunités, dans la lignée de la démarche globale de l'Exploradôme. Elles sont organisées en partenariat avec les structures municipales ou associatives d'Île-de-France.

### L' ACCÈS AUX SCIENCES, AUX TECHNIQUES ET À L'INNOVATION

Dans sa volonté de promouvoir les cultures scientifique, technique et numérique, l'Exploradôme se développe autour de missions : susciter l'intérêt pour les sciences et les techniques dès le plus jeune âge, accompagner l'innovation pédagogique et transmettre un rapport positif à la connaissance afin de développer une réelle éducation citoyenne aux sciences et techniques.

# SUPER ÉGAUX

LE POUVOIR DE L'ÉGALITÉ  
FILLES-GARÇONS

## ÉQUIPE PROJET

Amar ABER, directeur Exploradôme-APIS  
Nicolas MANGEOT, porteur du projet, muséographe  
directeur adjoint Exploradôme  
Claire LE MOINE, directrice adjointe Exploradôme  
Claire GARRAUD, Antoine LIBEAU, Maïmouna LY,  
Anaïs SAUVAGÈRE, concepteur·rice·s  
Charlotte MONGKHONHSINH, professeure relais,  
académie de Créteil  
Anaïs MORAIS, Tiphaine GOURDEL, mécénat  
Raphaël HUBERT, Mathilde CORTEZON, communication

## COMITÉ SCIENTIFIQUE

Amandine BERTON-SCHMITT, chargée de mission  
Éducation au centre Hubertine Auclert  
Odile FILLOD, chercheuse en études sociales  
des sciences, spécialiste des questions de sexe/genre  
Jack GUICHARD, président du Conseil scientifique  
et pédagogique de l'Exploradôme  
Gaëli PASQUIER, maître de conférences en sociologie,  
ESPE Université Paris Est Créteil, membre du LIRTES  
et de l'OUIEP

## RÉALISATION DES MANIPULATIONS INTERACTIVES ET DU MOBILIER

APIS (Atelier de Prototypage  
pour l'Investigation Scientifique)  
Aurélié BLAIN, responsable administrative et commerciale  
Didier de MARREZ, chef de production  
Terence ABLETT, technicien  
Joris BORGONJE, technicien prototypiste  
Chloé LOUISIN, conceptrice designer  
Emir MUHIC, concepteur

## ASSISTANCE À LA MUSÉOGRAPHIE

Agnès LEVILLAIN, Sens de visite

## GRAPHISME ET ILLUSTRATION

Marine LE BRETON, Marine & Polka

## INTERFACES LOGICIELLES

Pôle Nord Studio  
SIP Conseil

## REMERCIEMENTS

Marie-Agnès AZUELOS (école du genre),  
Christian BLONZ (INRIA),  
Michaël DAVY (Institut Pasteur),  
Amandine HANCEWICZ (mairie d'Ivry-sur-Seine),  
Carole SAULAY (ONISEP),  
Barbara WOLMAN (Matilda)

## Contribution à l'exposition

Lycée Jean Macé de Vitry-sur-Seine  
et en particulier Bruno MARTINE, M<sup>mes</sup> MELCHIONE,  
SURANETA-NADAL, BOUCHA et SIALA  
et les élèves de la classe de 1<sup>re</sup> STMG : Assia, Aymene,  
Célia, Chhivling, Christy, Hahibatou, Imane, Jihane,  
Kahina, Mehdi, Minatagbé, Monika, Mouatassim,  
Natacha, Pernell, Silamaka

## Interventions en classe

Priscille TOURAILLE, chargée de recherche au CNRS,  
UMR 7206 - HNS  
Corinne FORTIER, chargée de Recherche au CNRS,  
UMR 7130 - LAS

## AVEC LE SOUTIEN DE

Fonds Social Européen / Région Île-de-France  
Fondation Scaler  
EDF  
Fondation Air Liquide  
Fondation RATP  
Jeulin  
Ministère de l'Éducation nationale  
Préfecture de Paris et d'Île-de-France – DRDFE  
Conseil départemental du Val-de-Marne  
Ville de Vitry-sur-Seine

# **INFOS PRATIQUES**

## **TARIFS**

Plein tarif : 7 €

Visite famille (4 personnes) : 21 €

Tarif réduit\* : 5 €

Visite couplée avec un atelier : supplément de 4 €

Spécial habitants de Vitry-sur-Seine\* : 5 € (accès aux expositions) ou 2,50 € (accès à l'espace permanent uniquement)

Gratuit pour les moins de 4 ans et accompagnateurs de visiteurs handicapés.

## **HORAIRES**

### **Périodes scolaires**

MARDI, JEUDI, VENDREDI : de 10h à 12h et de 13h30 à 17h00

MERCREDI : de 10h à 18h (sans interruption)

SAMEDI : de 10h30 à 18h (sans interruption)

DIMANCHE ET JOURS FÉRIÉS : de 13h à 18h

### **Vacances scolaires (zone C)**

LUNDI AU VENDREDI : de 10h à 18h (sans interruption)

SAMEDI : de 10h30 à 18h (sans interruption)

DIMANCHE ET JOURS FÉRIÉS : de 13h à 18h (sauf dimanche durant les vacances d'été, juillet-août)



18 avenue Henri Barbusse

94400 Vitry-sur-Seine

01 43 91 16 20

[www.exploradome.fr](http://www.exploradome.fr)

Contact communication :

Raphaël Hubert > [communication@exploradome.com](mailto:communication@exploradome.com) > 01 43 91 16 27

Visuels disponibles sur demande

# PARTENAIRES



Ce projet est cofinancé par le fonds social européen



L'Exploradôme a également travaillé avec le Centre Hubertine Auclert



Organisme associé de la Région Ile-de-France, le Centre Hubertine Auclert est le centre francilien pour l'égalité femmes-hommes. Il a pour principaux objectifs la promotion de l'égalité entre les femmes et les hommes et la lutte contre les violences faites aux femmes à travers l'Observatoire régional des violences faites aux femmes. Il apporte de l'expertise et des ressources sur ces thèmes aux actrices et acteurs qui oeuvrent sur le territoire francilien.